

# Innovation Matrix

Partnership Guide

# Matrics Arloesi

Canllaw Partneriaeth







“*The Innovation Matrix provides a new platform for UWTSD’s research and knowledge exchange centres to connect with business and industry. By forging partnerships with the private sector, the University seeks to stimulate commercial growth and create, innovate and inspire the new digitally empowered economy of Wales.*”

“*Mae’r Matrics Arloesi yn darparu llwyfan newydd i ganolfannau cyfnewid ymchwil a gwybodaeth Y Drindod Dewi Sant gysylltu â busnes a diwydiant. Trwy feithrin partneriaethau â’r sector preifat, mae’r Brifysgol yn ceisio ysgogi twf masnachol a chreu, arloesi ac ysbrydoli economi newydd Cymru sydd wedi’i grymuso’n ddigidol.*”

<b>01</b>	<b>Welcome / Croeso</b>	<b>7</b>
<b>02</b>	<b>Vision / Gweledigaeth</b>	<b>8</b>
<b>03</b>	<b>Values / Gwerthoedd</b>	<b>9</b>
<b>04</b>	<b>SA1 Innovation Quarter / Ardal Arloesi SA1</b>	<b>10</b>
<b>05</b>	<b>Location / Lleoliad</b>	<b>12</b>
<b>06</b>	<b>Partnership Opportunities / Cyfleoedd Partneriaeth</b>	<b>14</b>
<b>07</b>	<b>A Contemporary Work Place / Gweithle Cyfoes</b>	<b>17</b>
<b>08</b>	<b>Facilities and Specifications / Cyfleusterau a Manylebau</b>	<b>19</b>
<b>09</b>	<b>Sustainability / Cynladwyedd</b>	<b>21</b>
<b>10</b>	<b>The University / Y Brifysgol</b>	<b>23</b>
<b>11</b>	<b>FAQs / Cwestiynau Cyffredin</b>	<b>24</b>

**150+**

**new jobs in the  
Swansea area**  
**swyddi newydd yn  
ardal Abertawe**

**£8m+**

**of GVA enhancement  
for Swansea**  
**o gynnydd o ran gwerth  
ychwanegol gros i Abertawe**



# 01

## Welcome

Welcome to the Innovation Matrix, a new state-of-the-art building and eco-system focused on digital innovation, in the heart of Swansea's SA1 Innovation Quarter. The Innovation Matrix offers a unique opportunity to connect your business through co-location and partnership with the University of Wales Trinity Saint David, Wales' oldest university. By partnering with us you will join a new and vibrant innovation community of start-ups, businesses and researchers. You'll also gain access to cutting-edge facilities located in our adjacent campus buildings, providing you with specialist technical support to help accelerate new product development and grow your enterprise.

The development of the Innovation Matrix is the result of a strategic partnership between the University of Wales Trinity Saint David and the Swansea Bay City Deal. The Swansea Bay City Deal is a £1.3 billion investment portfolio of major programmes and projects across the Swansea Bay City Region. The City Deal is funded, by the UK Government, the Welsh Government, the public sector and the private sector. Over its planned 15-year life span, the City Deal aims to boost the regional economy by at least £1.8 billion, while generating more than 9,000 jobs.

**Contact: [matrix@uwtsd.ac.uk](mailto:matrix@uwtsd.ac.uk)**

## Croeso

Croeso i'r Matrics Arloesi, adeilad ac eco-system newydd o'r radd flaenaf sy'n canolbwyntio ar arloesi digidol, yng nghanol Ardal Arloesi SA1 Abertawe. Mae'r Matrics Arloesi yn cynnig cyfle unigryw i gysylltu eich busnes drwy gydleoli a phartneriaeth â Phrifysgol Cymru Y Drindod Dewi Sant, prifysgol hynaf Cymru. Trwy weithio mewn partneriaeth â ni byddwch yn ymuno â chymuned arloesi newydd a bywiog o fusnesau newydd, busnesau ac ymchwilwyr. Byddwch hefyd yn cael mynediad i gyfleusterau blaengar sydd wedi'u lleoli yn ein hadeiladau campws cyfagos, gan roi cymorth technegol arbenigol i chi i helpu i gyflymu datblygiad cynnyrch newydd a thyfu eich menter.

Mae datblygiad y Matrics Arloesi yn ganlyniad partneriaeth strategol rhwng Prifysgol Cymru Y Drindod Dewi Sant a Bargen Ddinesig Bae Abertawe. Mae Bargen Ddinesig Bae Abertawe yn bortffolio buddsoddi gwerth £1.3 biliwn o raglenni a phrosiectau mawr ar draws Dinas-ranbarth Bae Abertawe. Ariennir y Fargen Ddinesig, gan Lywodraeth y DU, Llywodraeth Cymru, y sector cyhoeddus a'r sector preifat. Dros ei hoes gynlluniedig o 15 mlynedd, nod y Fargen Ddinesig yw rhoi hwb o leiaf £1.8 biliwn i'r economi ranbarthol, wrth greu mwy na 9,000 o swyddi.

**Cysylltwch â: [matrix@uwtsd.ac.uk](mailto:matrix@uwtsd.ac.uk)**

# 3,500 sqm / msg

**of new high spec office space in Swansea  
o le swyddfa newydd manyleb uchel yn  
Abertawe**

# 02

## Vision

Our vision is to build an internationally recognised centre for digitally empowered research and collaboration between academia and industry to deliver economic impact for our Partner Enterprises, the University, City Region and UK economy.

## Gweledigaeth

Ein gweledigaeth yw adeiladu canolfan a gydnabyddir yn rhyngwladol ar gyfer ymchwil sydd wedi'i grymuso'n ddigidol a chydweithio rhwng y byd academaidd a diwydiant i sicrhau effaith economaidd ar gyfer ein Mentrau Partner, y Brifysgol, y Ddinas-ranbarth ac economi'r DU.





# 03

## Values

## Gwerthoedd



**innovative**  
arloesol



**collaborative**  
cydweithredol



**entrepreneurial**  
entrepreneuraidd



**visionary**  
gwledigaethol



**responsive**  
ymatebol



**inclusive**  
cynhwysol

# 04

## UWTSD's SA1 Innovation Quarter

## Ardal Arloesi SA1 Y Drindod Dewi Sant

Canolfan Dylan  
Thomas Centre

Technium 2

Technium 1

J Shed



Crown Place

Ethos

Ty Admiral House

Premier Inn,  
Beefeater & Tesco

Swyddfa Ystadau /  
Estates Office

Y Fforwm /  
The Forum

**Matrics Arloesi /  
Innovation Matrix**  
Opening May 2024 / Yn agor Mai 2024

iQ



Ysbyty Sancta Maria  
Hospital

Gwesty'r Village Hotel  
& Starbucks

-  University Buildings  
Adeiladau'r Brifysgol
-  Private/Commercial Buildings  
Adeiladau Preifat/Masnachol

# 05

## Location

The Innovation Matrix is located in the heart of our SA1 Innovation Quarter, which forms part of our Swansea City Campus. Its unique coastal location, in the historic Docklands area of the city, provides panoramic views across Swansea Bay and the hills to the north. The location is a short 15-minute walk from the city centre and only 20-minutes from the train and bus stations. The SA1 Innovation Quarter offers swift access to the M4 motorway and is within easy reach of the beautiful Gower Peninsula and its spectacular beaches. Other facilities such as private apartments, restaurants, supermarkets, pharmacies, hotels and leisure facilities can all be readily accessed within the Quarter.

On site car parking with electric vehicle charging points are provided as are charging points for electric bikes and scooters. This offer is supported by the University through our campus cycling strategy and in our commitment to the Swansea Bay Healthy Travel Charter.

## Lleoliad

Mae'r Matrics Arloesi wedi'i leoli yng nghanol ein Hardal Arloesi SA1, sy'n rhan o Gampws Dinas Abertawe. Mae ei lleoliad arfordirol unigryw, yn ardal hanesyddol Dociau'r ddinas, yn darparu golygfeydd panoramig ar draws Bae Abertawe a'r brynau i'r gogledd. Mae'r lleoliad 15 munud ar droed o ganol y ddinas a dim ond 20 munud o'r gorsafoedd trên a bws. Mae Ardal Arloesi SA1 yn cynnig mynediad cyflym i draffordd yr M4 ac mae o fewn cyrraedd hawdd i Benrhyn Gŵyr hardd a'i draethau ysbennydd. Mae cyfleusterau eraill megis fflatiau preifat, bwytai, archfarchnadoedd, fferyllfeydd, gwestai a chyfleusterau hamdden o fewn cyrraedd rhwydd yn yr Ardal.

Darperir maes parcio ar y safle gyda phwyntiau gwefru cerbydau trydan yn ogystal â phwyntiau gwefru ar gyfer beiciau trydan a sgwteri. Cefnogir y cynnig hwn gan y Brifysgol trwy ein strategaeth beicio campws ac yn ein hymrwymiad i Siarter Teithio Iach Bae Abertawe.



**Matrics Arloesi /  
Innovation Matrix**  
Opening May 2024 / Yn agor Mai 2024



**15 mins / mun**

**walk from the city centre  
ar droed o ganol y ddinas**

**20 mins / mun**

**walk from train and bus stations  
ar droed o'r gorsafodd trenau  
a bysiau**



# 06

## Partnership Opportunities

## Cyfleoedd Partneriaeth

We believe the Innovation Matrix is different to other commercial developments because it has partnership and collaboration at its heart. Rather than a traditional landlord and tenant approach we want to work alongside businesses that are committed to innovation and share the values of our University. This could be an enterprise that is just starting out in our incubation zone, and wants to access our specialist R&D facilities, through to a multi-national looking for several hundred square metres of Grade A space and a strategic relationship tied to our innovative courses or specialist research centres.

To reflect these varying types of possibility, we have developed three unique partnership models to create a new and compelling value-driven offer, mutually beneficial to both parties.

Each partnership model has a base accommodation and service bundle plus an individually negotiated collaboration bundle. The collaboration bundle could comprise a range of collaboration opportunities including, but not limited to, Knowledge Transfer Partnerships, Smart Partnerships and Joint-Ventures. These will be developed in conjunction with our INSPIRE department (Institute for Sustainable Practice, Innovation, Research and Enterprise) and its dedicated team of commercial and partnership specialists.

Credwn fod y Matrics Arloesi yn wahanol i ddatblygiadau masnachol eraill oherwydd bod partneriaeth a chydweithio yn ganolog iddo. Yn hytrach na dull landlord a thenant traddodiadol, rydym am weithio ochr yn ochr â busnesau sydd wedi ymrwymo i arloesi ac sy'n rhannu gwerthoedd ein Prifysgol. Gallai hon fod yn fenter sydd newydd ddechrau yn ein parth deori, ac sydd am gael mynediad i'n cyfleusterau ymchwil a datblygu arbenigol, hyd at fenter ryngwladol sy'n chwilio am gannoedd o fetrau sgwâr o le Gradd A a pherthynas strategol sy'n gysylltiedig â'n cyrsiau arloesol neu ganolfannau ymchwil arbenigol.

I adlewyrchu'r mathau amrywiol hyn o bosibiliadau, rydym wedi datblygu tri model partneriaeth unigryw i greu cynnig newydd a chymhellol sy'n cael ei yrru gan werth, sydd o fudd i'r ddwy ochr.

Mae gan bob model partneriaeth fwndel llety a gwasanaeth sylfaenol ynghyd â bwndel cydweithredu a drafodir yn unigol. Gallai'r bwndel cydweithredu gynnwys amrywiaeth o gyfleoedd cydweithio gan gynnwys, ond heb fod yn gyfyngedig i, Bartneriaethau Trosglwyddo Gwybodaeth, Partneriaethau Clyfar a Mentrau ar y Cyd. Bydd y rhain yn cael eu datblygu ar y cyd â'n hadran INSPIRE (Sefydliad Arfer Cynaliadwy, Arloesedd, Ymchwil a Menter) a'i dîm ymroddedig o arbenigwyr masnachol a phartneriaeth.



### Associate Partner

Associate Partners are typically start-up enterprises or businesses looking to start their engagement with the University before taking on a self-contained office.

- Hot Desk Start from £50 per month\*
- Permanent Desk from £150 per month\*

### Innovation Partner

Innovation Partners work alongside university teams on knowledge exchange activities such as CPD for their staff and new product development programmes. Each Innovation Partner has a self-contained and secure office or lab space within the Innovation Matrix.

- Minimum 25m<sup>2</sup> Office at approx. £500 per month\*
- Participation in mutually beneficial knowledge exchange activities

### Research Partner

Research Partners are committed to developing and delivering long-term research collaborations with the University. In addition to their own self-contained space each Research Partner would also have a representative on the Innovation Matrix Management Board.

- Minimum 50m<sup>2</sup> Office at approx. £1,000 per month\*
- Participation in the development of higher value joint research and innovation initiatives
- Seat on Matrix Management Board

\* *Costs correct as of May 1, 2023*

\* *Roedd y costau'n gywir ar 1 Mai 2023*

### Partner Cyswllt

Mae Partneriaid Cyswllt fel arfer yn fentrau neu'n fusnesau newydd sydd am ddechrau ymgysylltu â'r Brifysgol cyn cymryd swyddfa hunangynhwysol.

- Desg Boeth yn dechrau o £50 y mis\*
- Desg Barhaol o £150 y mis\*

### Partner Arloesi

Mae Partneriaid Arloesi yn gweithio ochr yn ochr â thimau'r brifysgol ar weithgareddau cyfnewid gwybodaeth megis DPP ar gyfer eu staff a rhaglenni datblygu cynnyrch newydd. Mae gan bob Partner Arloesi le swyddfa neu labordy hunangynhwysol a diogel yn y Matrics Arloesi.

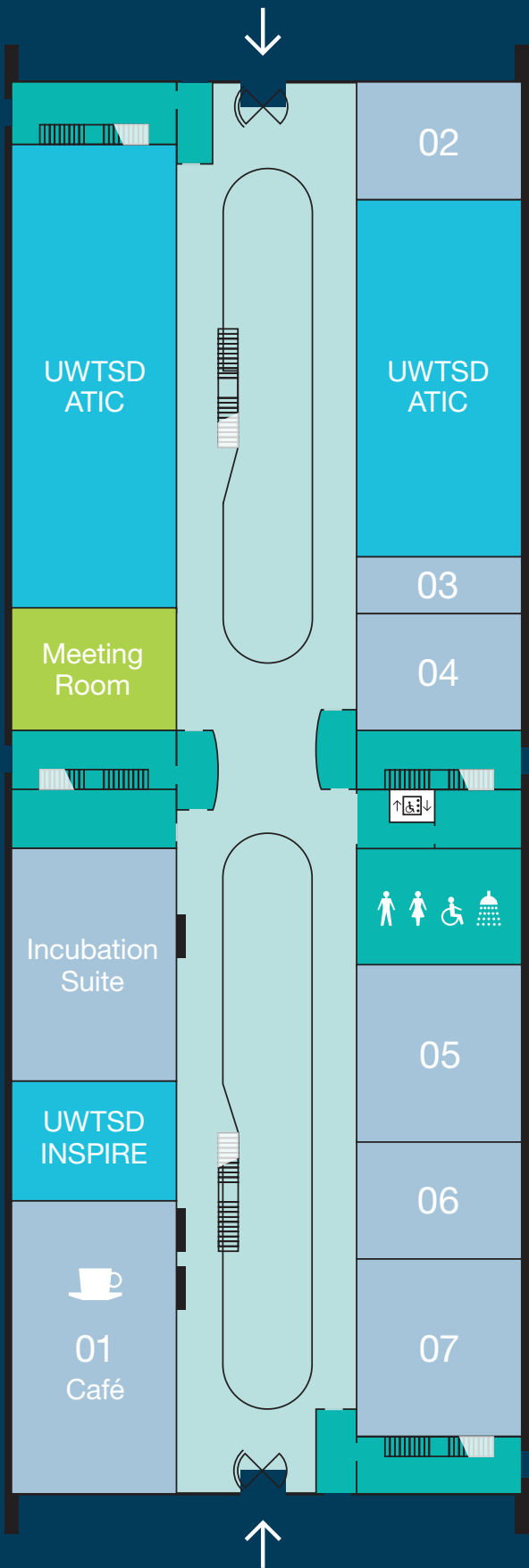
- Swyddfa o leiaf 25m<sup>2</sup> tua. £500 y mis\*
- Cymryd rhan mewn gweithgareddau cyfnewid gwybodaeth sydd o fudd i bawb

### Partner Ymchwil

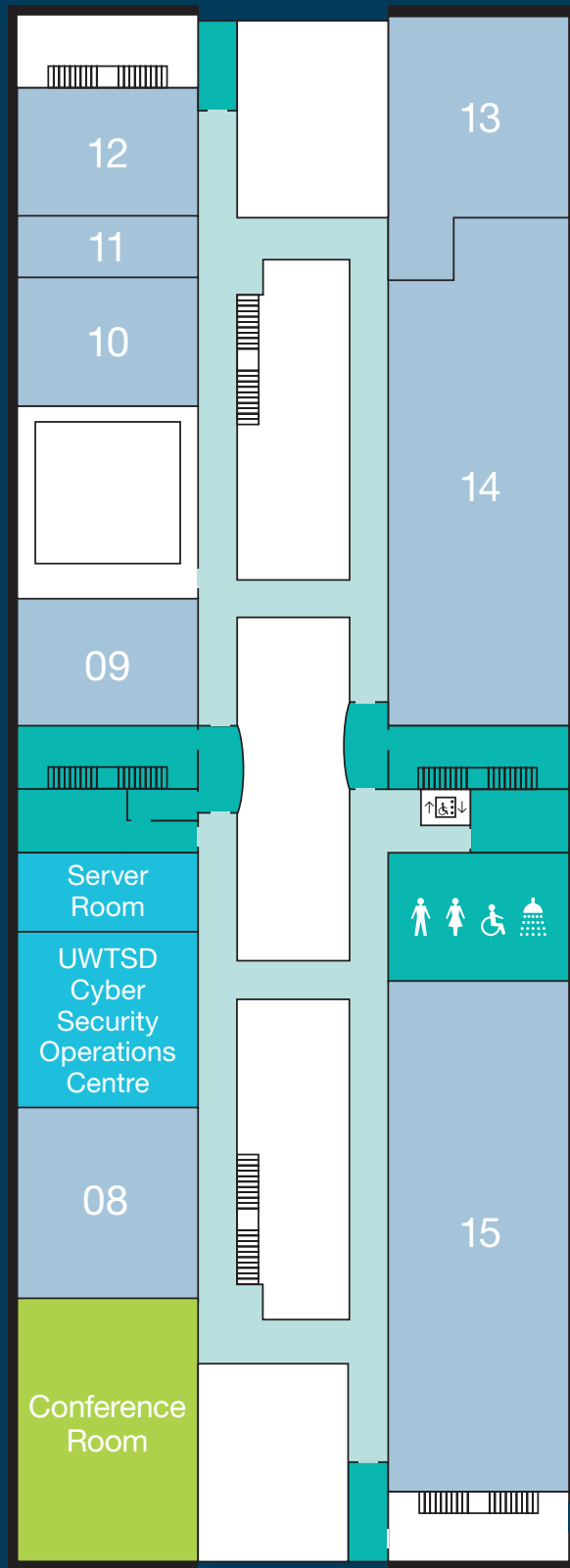
Mae Partneriaid Ymchwil wedi ymrwymo i ddatblygu a chyflawni cydweithrediadau ymchwil hirdymor â'r Brifysgol. Yn ogystal â'u gofod hunangynhwysol eu hunain, byddai gan bob Partner Ymchwil hefyd gynrychiolydd ar y Bwrdd Rheoli Matrics Arloesedd.

- O leiaf 50m<sup>2</sup> o le swyddfa tua. £1,000 y mis\*
- Cymryd rhan mewn datblygu mentrau ymchwil ac arloesi gwerth uwch ar y cyd
- Sedd ar Fwrdd Rheoli'r Matrics

### The Street / Y Stryd



### The Landing / Y Landin





# 07

## A Contemporary Work Place

## Gweithle Cyfoes

### The Street

The Innovation Matrix is arranged around a shared, centrally heated 'street' which acts as a community area, flexible working and meeting space where new connections are made and old ones renewed. As with all great streets there's a great coffee shop on the corner providing an informal place to meet and catch-up. More formal bookable spaces are located in the centre of the street along with shared break-out seating areas. The central street provides access to the individual office units, a dedicated meeting room, our incubation suite as well as the Innovation Matrix Partnership Office and reception.

### The Landing

The first floor or 'landing' offers more privacy. The landing is accessed via multiple staircases and a DDA compliant passenger lift. The upper floor also houses a large, bookable conference room with state-of-the-art hybrid connectivity.

### Y Stryd

Mae'r Matrics Arloesi wedi'i drefnu o amgylch 'stryd' a rennir, wedi'i gwresogi'n ganolog, sy'n gweithredu'n fan cymunedol, gweithio hyblyg a man cyfarfod lle mae cysylltiadau newydd yn cael eu gwneud a hen rai'n cael eu hadnewyddu. Fel gyda phob stryd wych, mae siop goffi wych ar y gornel sy'n darparu lle anffurfiol i gwrdd a dal i fyny. Mae mannau mwy ffurfiol y gellir eu harchebu wedi'u lleoli yng nghanol y stryd ynghyd â mannau eistedd a rennir. Mae'r stryd ganolog yn darparu mynediad i'r unedau swyddfa unigol, ystafell gyfarfod bwrpasol, ein hystafell ddeori yn ogystal â Swyddfa Partneriaeth Matrics Arloesi a'r dderbynfa.

### Y Landin

Mae'r llawr cyntaf neu'r 'landin' yn cynnig mwy o breifatrwydd. Ceir mynediad i'r landin trwy nifer o risiau a lifft teithwyr sy'n cydymffurfio â'r Ddeddf Gwahaniaethu ar sail Anabledd. Mae'r llawr uchaf hefyd yn cynnwys ystafell gynadledda fawr y gellir ei harchebu gyda chysylltedd hybrid o'r radd flaenaf.

Unit / Uned	Area sq ft / Arwynebedd mewn troedfeddi sgwâr	Unit / Uned	Area sq ft / Arwynebedd mewn troedfeddi sgwâr
01 Café	1345	09	538
02	538	10	538
03	269	11	269
04	538	12	538
05	807	13	807
06	538	14	2152
07	807	15	2152
08	807	Incubation Suite	1076
Total Lettable Space / Cyfanswm gofod gosodiadwy			13,719



# 08

## Facilities and Specifications

## Cyfleusterau a Manylebau

### Facilities

### Cyfleusterau



On site parking

Parcio ar y safle



Café

Caffi



WiFi access

Mynediad WiFi



Conference facilities

Cyfleusterau cynhadledd



Showers and changing facilities

Cawodydd a chyfleusterau newid



Bike storage facilities

Cyfleusterau storio beiciau



Mechanical ventilation

Awyru mecanyddol



Dedicated onsite management

Rheolaeth bwrpasol ar y safle



24/7 Access

Mynediad 24/7

### Floors

The Innovation Matrix has raised floors throughout providing easy access to services.

### Office/lab spaces

Office and lab spaces can have either a carpeted finish or an antistatic vinyl tile finish.

### Ceilings

Office and lab spaces are fitted with a raft ceiling, central to the three metre grid bays around which the Innovation Matrix is designed. Standard lighting compliant to HSG38 (1997) is fitted throughout.

### Ventilation, Heating and Cooling

The tenanted areas of the building will benefit from environmental control through mechanical ventilation heat recovery (MVHR) units. These will be controlled through CO2 monitoring sensors by the building management system and also have the capacity to be locally overridden if necessary. Heating will be provided by high level radiant panels with localised thermostatic control.

The central and shared “Street” area will be served by underfloor heating, controlled via wall mounted thermostats and timeclock overrides. Ventilation within the street will be served naturally via actuated windows and louvres.

### Power and Data

Power and data provisions will be provided across the development via wall mounted outlets or within designated dado trunking. Additional floor box provision will also be available in most areas, served by flexible underfloor bus-track and data containment systems. All data outlets will be being wired in CAT 6A cabling; terminating in RJ45 outlets. Wi-Fi connectivity will be supported throughout.

### Lloriau

Mae'r Matrics Arloesi wedi codi lloriau drwyddi draw gan ddarparu mynediad hawdd at wasanaethau.

### Lleoedd swyddfa/labordy

Gall fod gan leoedd swyddfa a labordy garpedi neu deils finyl gwrthstatig.

### Nenfydau

Mae nenfwd rafft wedi'i osod mewn lleoedd swyddfa/labordy, yn ganolog i'r baeau grid tri metr y mae'r Matrics Arloesi wedi'i ddylunio o'u cwmpas. Mae goleuadau safonol sy'n cydymffurfio â HSG38 (1997) wedi'u gosod drwyddi draw.

### Awyru, Gwresogi ac Oeri

Bydd ardaloedd yr adeilad â thenantiaid yn elwa o reolaeth amgylcheddol trwy unedau adfer gwres awyru mecanyddol (MVHR). Bydd y rhain yn cael eu rheoli trwy synwryddion monitro CO2 gan y system rheoli adeilad a gellir hefyd eu diystyru'n lleol os bydd angen. Bydd y gwres yn cael ei ddarparu gan baneli pelydrol lefel uchel gyda rheolydd thermostatig lleol.

Bydd yr ardal ganolog ac ardal ranedig y “Stryd” yn cael ei gwasanaethu gan wres o dan y llawr, wedi'i reoli gan thermostatau wedi'u gosod ar y wal a diystyriadau cloc amser. Bydd awyru o fewn y stryd yn cael ei wasanaethu'n naturiol trwy ffenestri gweithredol a rhai louvre.

### Pŵer a Data

Bydd darpariaethau pŵer a data yn cael eu darparu ar draws y datblygiad trwy allfeydd wedi'u gosod ar y wal neu o fewn boncyff dado dynodedig. Bydd darpariaeth blychau llawr ychwanegol hefyd ar gael yn y rhan fwyaf o ardaloedd, a wasanaethir gan drac bysiau hyblyg dan y llawr a systemau cyfyngu data. Bydd yr holl allfeydd data yn cael eu gwifrau mewn ceblau CAT 6A; terfynu mewn siopau RJ45. Bydd cysylltedd Wi-Fi yn cael ei gefnogi drwyddi draw.

# 09

## Sustainability

## Cynaliadwyedd

The Innovation Matrix has been designed with sustainability at its core. The building will achieve an EPC rating of A, a BREEAM rating of Excellent and the landlord areas will be net zero carbon in operation.

From a construction perspective, the building benefits from high levels of insulation and mechanical ventilation with heat recovery in winter in order to keep the energy loadings at a minimum. In the summer months, offices will make use of natural ventilation to remain temperate and comfortable for building users. The summer ventilation strategy has been stress-tested in thermal models to ensure that it is future proof for global warming projections. The street is naturally ventilated via the clerestory windows and air source heat pumps heat the building via underfloor heating. Radiant panels will also be used to provide hot water. The glazing is designed to optimise daylighting while minimising solar gains in the summer. All offices benefit from high efficiency LED lighting and daylight dimming.

The roof is covered with 465m<sup>2</sup> of highly efficient monocrystalline photovoltaic panels. The electricity generated by those PV panels will be utilised in the building; and the amount generated over the course of a year will be sufficient to serve users in the landlord areas of the building.

Sustainability targets will be monitored carefully as the building moves into the operational phase and management protocols will be adjusted to ensure ongoing efficiencies for all building users.

Mae'r Matrics Arloesi wedi'i ddylunio gyda chynaliadwyedd yn greiddiol iddo. Bydd yr adeilad yn cyflawni sgôr EPC o A, sgôr BREEAM o Ardderchog a bydd yr ardaloedd landlordiaid yn ddi-garbon net wrth weithredu.

O safbwynt adeiladu, mae'r adeilad yn elwa o lefelau uchel o insiwleiddio ac awyru mecanyddol gydag adferiad gwres yn y gaeaf er mwyn cadw'r llwythi ynni mor isel â phosibl. Yn ystod misoedd yr haf, bydd swyddfeydd yn defnyddio awyru naturiol i aros yn dymherus ac yn gyfforddus i ddefnyddwyr yr adeilad. Mae strategaeth awyru'r haf wedi cael profion straen mewn modelau thermol i sicrhau ei bod yn addas ar gyfer y dyfodol ar gyfer rhagamcanion cynhesu byd-eang. Mae'r stryd wedi'i hawyru'n naturiol trwy'r ffenestri llofft olau ac mae pypmiau gwres ffynhonnell aer yn gwresogi'r adeilad trwy wresogi dan y llawr. Bydd paneli pelydrol hefyd yn cael eu defnyddio i ddarparu dŵr poeth. Mae'r gwydr wedi'i gynllunio i wneud y gorau o olau dydd wrth leihau enillion solar yn yr haf. Mae pob swyddfa'n elwa o oleuadau LED effeithlonrwydd uchel a phylu golau dydd.

Mae'r to wedi'i orchuddio â 465m<sup>2</sup> o baneli ffotofoltäig monocristallog hynod effeithlon. Bydd y trydan a gynhyrchir gan y paneli PV hynny yn cael ei ddefnyddio yn yr adeilad; a bydd y swm a gynhyrchir dros gyfnod o flwyddyn yn ddigon i wasanaethu defnyddwyr yn ardaloedd landlordiaid yr adeilad.

Bydd targedau cynaliadwyedd yn cael eu monitro'n ofalus wrth i'r adeilad symud i'r cyfnod gweithredu a bydd protocolau rheoli'n cael eu haddasu i sicrhau effeithlonrwydd parhaus i holl ddefnyddwyr yr adeilad.





# 10

## The University

The University of Wales Trinity Saint David (UWTSD) is the oldest Royal Chartered University in Wales. In 2022, the University celebrated its bicentenary and the foundation of higher education in Wales. A special event was held in the presence of our Royal Patron, the then HRH Prince of Wales. We are part of the UWTSD Group, which includes Coleg Sir Gâr and Coleg Ceredigion as constituent colleges as well as the University of Wales.

The UWTSD Group is comprised of universities and colleges committed to educating students of all ages and backgrounds and stimulating economic development in our region. Such benefits will be achieved through teaching programmes, innovative research and strategic partnerships. The UWTSD Group is radically different to any other strategic alliance infrastructure established and is transforming service delivery in Wales. It has a distinctive approach to the provision of further and higher education building upon the historic traditions associated with the founding institutions of student-centred, reflective learning, vocational and professional practice.

With campuses across South and Mid Wales and an Institute for Inner City Learning supporting lifelong learning across the UK, UWTSD is renowned for applied learning and skills training supported by innovation, enterprise, creativity, and a commitment to sustainability. Through its learning centres, collaborative partnerships, and academic activity, the University's networks extend across the UK and internationally ensuring that it brings the best of the world to Wales and that takes the best of Wales to the world.

## Y Brifysgol

Prifysgol Cymru Y Drindod Dewi Sant (PCYDDS) yw'r Brifysgol Siartredig Frenhinol hynaf yng Nghymru. Yn 2022, dathlodd y Brifysgol ei daucanmlwyddiant a sefydlu addysg uwch yng Nghymru. Cynhaliwyd digwyddiad arbennig ym mhresenoldeb ein Noddwr Brenhinol, Ei Uchelder Brenhinol Tywysog Cymru ar y pryd. Rydym yn rhan o Grŵp Y Drindod Dewi Sant, sy'n cynnwys Coleg Sir Gâr a Choleg Ceredigion yn golegau cyfansoddol yn ogystal â Phrifysgol Cymru.

Mae Grŵp Y Drindod Dewi Sant yn cynnwys prifysgolion a cholegau sydd wedi ymrwymo i addysgu myfyrwyr o bob oed a chefnidir ac ysgogi datblygiad economaidd yn ein rhanbarth. Bydd buddion o'r fath yn cael eu cyflawni trwy raglenni addysgu, ymchwil arloesol a phartneriaethau strategol. Mae Grŵp Y Drindod Dewi Sant yn dra gwahanol i unrhyw seilwaith cynghrair strategol arall a sefydlwyd ac mae'n trawsnewid y gwasanaethau a ddarperir yng Nghymru. Mae ganddo ddull unigryw o ddarparu addysg bellach ac uwch gan adeiladu ar y traddodiadau hanesyddol sy'n gysylltiedig â sefydliadau sefydlu sef dysgu myfyriol, sy'n canolbwyntio ar y myfyriwr, ac arfer galwedigaethol a phroffesiynol.

Gyda champysau ar draws De a Chanolbarth Cymru a Sefydliad Dysgu Canol Dinas yn cefnogi dysgu gydol oes ar draws y DU, mae'r Drindod Dewi Sant yn enwog am ddysgu cymhwysol a hyfforddiant sgiliau a gefnogir gan arloesedd, menter, creadigrwydd, ac ymrwymiad i gynaliadwyedd. Trwy ei chanolfannau dysgu, partneriaethau cydweithredol, a gweithgarwch academaidd, mae rhwydweithiau'r Brifysgol yn ymestyn ar draws y DU ac yn rhyngwladol gan sicrhau ei bod yn dod â'r gorau o'r byd i Gymru ac yn mynd â'r gorau o Gymru i'r byd.

# 11

## FAQs

## Cwestiynau Cyffredin

### WHO IS ELIGIBLE TO BECOME AN INNOVATION MATRIX PARTNER?

Any enterprises that is interested in working in partnership with our University.

### HOW ARE INNOVATION MATRIX PARTNERS SELECTED?

Applications are reviewed by the University on a case-by-case basis, even if space is not currently available. The University may recommend other suitable locations on its estate if no space is available in the Innovation Matrix, or if an application is not suitable.

### WHY IS PARTNERSHIP SO IMPORTANT?

We believe the Innovation Matrix is different to other office buildings because it has partnership and collaboration at its heart. Rather than a traditional landlord and tenant approach we want to work alongside businesses that are committed to innovation and share the values of our University.

### HOW LONG CAN MY ENTERPRISE REMAIN IN THE INNOVATION MATRIX?

Technically there is no limit. Typical leases are for three years and, providing each tenant continues to operate within the terms of their lease, will be renewed on a rolling basis.

### PWY SY’N GYMWYS I DDOD YN BARTNER MATRICS ARLOESI?

Unrhyw fentrau sydd â diddordeb mewn gweithio mewn partneriaeth â’n Prifysgol.

### SUT MAE PARTNERIAID MATRICS ARLOESI YN CAEL EU DEWIS?

Caiff ceisiadau eu hadolygu gan y Brifysgol fesul achos, hyd yn oed os nad oes lle ar gael ar hyn o bryd. Gall y Brifysgol argymhell lleoliadau addas eraill ar ei hystâd os nad oes lle ar gael yn y Matrics Arloesi, neu os nad yw cais yn addas.

### PAM MAE PARTNERIAETH MOR BWYSIG?

Credwn fod y Matrics Arloesi wahanol i adeiladau swyddfa eraill oherwydd bod partneriaeth a chydweithio wrth eu calon. Yn hytrach na dull landlord a thenant traddodiadol, rydym am weithio ochr yn ochr â busnesau sydd wedi ymrwymo i arloesi ac sy’n rhannu gwerthoedd ein Prifysgol.

### PA MOR HIR Y GALL FY MENTER AROS YN Y MATRICS ARLOESI?

Yn dechnegol, nid oes terfyn. Mae prydles fel arfer am dair blynedd ac, ar yr amod bod pob tenant yn parhau i weithredu o fewn telerau eu prydles, byddant yn cael eu hadnewyddu ar sail dreigl.



**HOW CAN I FIND OUT MORE INFORMATION?**

To learn more about the Innovation Matrix or to begin the application process, please email:

[matrix@uwtsd.ac.uk](mailto:matrix@uwtsd.ac.uk)

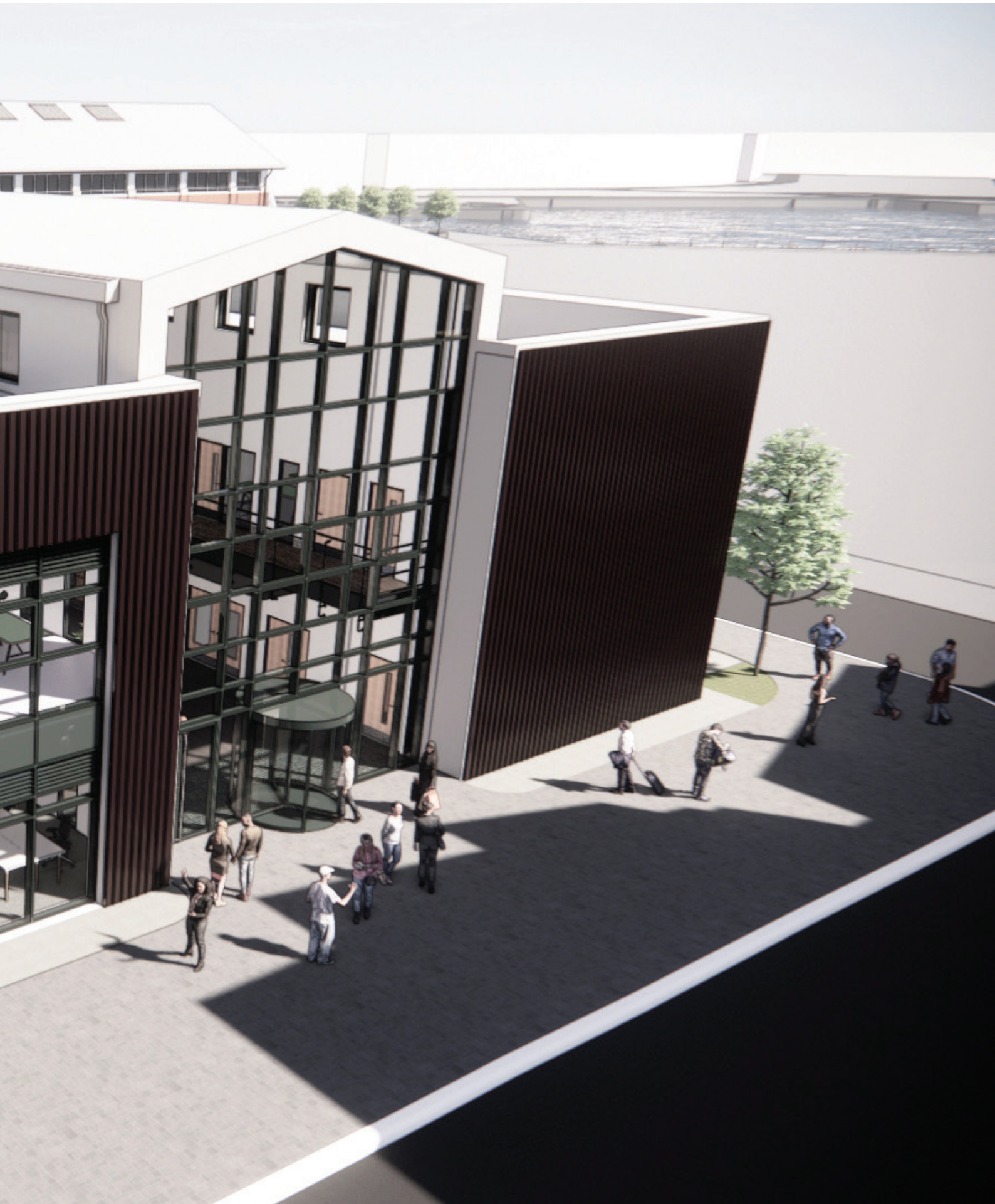
**SUT GALLA I GAEL MWY O WYBODAETH?**

I ddysgu mwy am y Matrics Arloesi neu i ddechrau'r broses ymgeisio, e-bostiwch:

[matrix@uwtsd.ac.uk](mailto:matrix@uwtsd.ac.uk)







# Innovation Matrix

King's Road  
Swansea  
SA1 8EW  
Wales, UK

[matrix@uwtsd.ac.uk](mailto:matrix@uwtsd.ac.uk)

[www.uwtsd.ac.uk/matrix](http://www.uwtsd.ac.uk/matrix)

# Matrics Arloesi

Ffordd y Brenin  
Abertawe  
SA1 8EW  
Cymru, Y DU

[matrics@pcydd.ac.uk](mailto:matrics@pcydd.ac.uk)

[www.pcydds.ac.uk/matrics](http://www.pcydds.ac.uk/matrics)



## STRIDE TREGLOWN

Design including all architectural  
impressions by Stride Treglown.  
Dylunio gan gynnwys pob argraffiad  
pensaernïol gan Stride Treglown.

