



Prifysgol Cymru  
Y Drindod Dewi Sant  
University of Wales  
Trinity Saint David

BAROD  
AM  
BRIFYSGOL

A photograph of two young women sitting at a desk, looking at a laptop screen. The woman on the right is wearing a beige knitted beanie and glasses. The woman on the left is wearing glasses and has her hair in a ponytail. The image has a blue tint and is overlaid with a white text box containing the title.

# YSGRIFENNU EICH DATGANIAD PERSONOL

# Mae'r datganiad personol yn rhan bwysig o'ch cais UCAS.

Pwrpas y datganiad personol ydi hunan-hyrwyddo. Dyma'ch unig gyfle yn y cais UCAS i ddangos pwy ydych chi a pham rydych chi am astudio'ch cwrs dewisol. Dyma'ch cyfle i ddisgrifio'ch uchelgeisiau, eich sgiliau a'ch profiad i swyddogion derbyn y prifysgolion a cholegau.

Dyluniwyd y llyfr gwaith hwn i'ch helpu chi i feddwl am wybodaeth y gallech ei chynnwys yn eich datganiad personol gan gynnwys awgrymiadau gan diwtoriaid derbyn Prifysgol Cymru Y Drindod Dewi Sant.

Defnyddiwch y manau gwag i nodi eich syniadau wrth i chi fynd ymlaen.





MAE'R  
DATGANIAD  
PERSONOL YN  
EICH HELPU I  
SEFYLL ALLAN  
YMHLITH Y DORF.



Enw:

Enw defnyddiwr  
UCAS:

ID UCAS:



# Cyn dechrau

## Gwnewch eich ymchwil

Dewiswch bwnc, cwrs, a darparwr sy'n iawn i chi

Er mwyn cynyddu eich siawns o gael lle ar gwrs, mae UCAS yn rhoi opsiwn i chi wneud cais i hyd at bum cwrs. Dewiswch bwnc tebyg fel bod eich cais yn berthnasol i bob un ohonynt.



## Ble i ddarganfod gwybodaeth?

- Chwilotydd UCAS
- Gwefannau prifysgolion
- Prosbectysau prifysgolion
- Diwrnodau agored
- Blogiau myfyrwyr
- Tablau cynghrair prifysgolion



Prifysgol Cymru  
Y Drindod Dewi Sant  
University of Wales  
Trinity Saint David


## Porwch ein A-Z o gyrsiau israddedig

Gofynnwch am ragor o wybodaeth a phrosbectws.  
Archebwch le ar ddiwrnod Agored.

[www.uwtsd.ac.uk](http://www.uwtsd.ac.uk)





- 
- Dim ond un datganiad personol rydych yn cael ei ysgrifennu felly peidiwch ag enwi Prifysgolion.
  - Gwiriwch wefannau Prifysgolion i weld pa rinweddau a sgiliau byddent yn hoffi gweld.
  - Gwnewch restr o beth i'w gynnwys.
  - Hyd y datganiad personol - 4000 o nodau neu 47 o linellau (gan gynnwys bylchau a llinellau gwag).
  - Peidiwch â chopio.
  - Dim llythrennau italig, trwm na thanlinellu.
  - Dechreuwch ddrafftio yn gynnar.

## Fy nghyrsiau

1.

2.

3.

4.

5.



*Beth i'w  
gynnwys yn eich  
datganiad personol?*

Rhan anoddaf y datganiad  
personol yw dechrau.

Ystyriwch beth ydych am ei gynnwys  
a'r hyn rydych chi am i'r prifysgolion  
wybod amdanoch chi.





# Y CWRS

Mae hwn yn lle da  
i ddechrau...

Mae'n bwysig iawn deall  
pam rydych am astudio'r  
cwrs a mynegi hyn yn glir

Atebwch y cwestiynau canlynol yn  
agored ac yn onest ....

Pam eich bod â diddordeb yn y pwnc?

Pa elfennau penodol rydych chi'n mwynhau astudio?

Beth hoffech ddysgu mwy amdano?

A yw eich astudiaethau presennol yn gysylltiedig â'r cwrs?

Beth sy'n apelio fwyaf atoch chi am y cwrs?

Sut y bydd y cwrs yn eich helpu i gyflawni eich nodau tymor hir?

# Eich Sgiliau a Rhinweddau Personol



Dangoswch eich bod yn ymgeisydd gwych a bod gennych y sgiliau a'r rhinweddau mae'r prifysgolion yn chwilio amdanynt. Mae angen i bob sgil a rhinwedd yr ydych yn honni bod gennych gael eu cefnogi gyda thystiolaeth..

Rhestrwch eich sgiliau a'ch rhinweddau isod gydag esiamplau.

Sgiliau:

Esiamplau:



# Diddordebau

a

# Hobiau

Ydi eich ddiddordebau yn ymwneud a'r cwrs rydych am astudio?

Sut mae eich ddiddordebau yn arddangos eich sgiliau a gallu?

Ydych chi wedi ymwneud â gweithgareddau sydd yn arddangos eich ddiddordeb tuag at y cwrs?

"Yr ymgeiswyr cryfaf yw'r rhai sy'n gallu cysylltu eu gweithgareddau allgyrsiol â'u cwrs astudio arfaethedig"

[ucas.com](http://ucas.com)

## Profiad Gwaith

Manylion profiad gwaith, gwaith gwirfoddol....

Ceisiwch gysylltu'r rhain â'r sgiliau sydd eu hangen arnoch ar y cwrs.

Fy niddordebau :





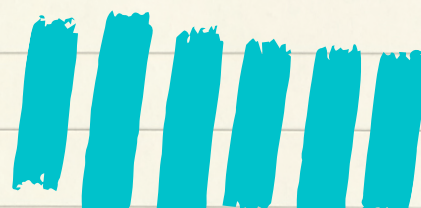
Nid oes fformiwla benodol ar gyfer creu datganiad personol gan eich bod yn ysgrifennu amdanoch chi'ch hun a'ch profiadau.





# Syniadau

Defnyddiwch y dudalen hon i nodi syniadau ychwanegol ar yr hyn i'w gynnwys yn eich datganiad personol.



# Sut i ysgrifennu eich datganiad personol?

## Strwythur

Ysgrifennir y rhan fwyaf o ddatganiadau ar ffurf traethawd, ond does dim rhaid i chi wneud eich un chi fel hyn.

- Cyflwyniad - dechreuwch gyda brawddeg agoriadol a fydd yn annog y darlennydd i fynd yn ei flaen.
- Rhowch yr hyn y mae arnoch eisiau ei gynnwys yn y drefn fwyaf perthnasol i'r hyn y mae'r prifysgolion/ colegau yn chwilio amdano.
- Casgliad - atgyfnerthwch eich ymrwymiad, brwdfrydedd a'r sgiliau sydd gennych sy'n gweddu i fywyd yn y brifysgol/ coleg.

## Iaith

Defnyddiwch iaith ffurfiol. Rydych yn ceisio gwneud argraff gyntaf dda.

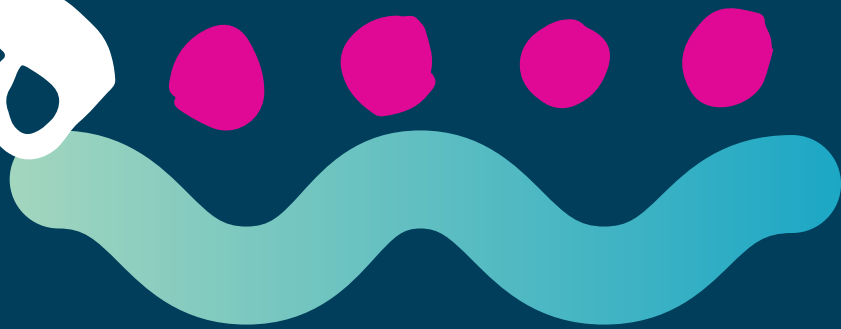
Cofiwch ddefnyddio geirfa rydych yn gyfforddus yn ei defnyddio.

Defnyddiwch iaith sy'n gwneud i chi swnio'n frwdfrydig ac yn eich cyfleu fel person diddorol.

Gwiriwch eich gramadeg, sillafu ac atalnodi.



# Tips



## **Deg argymhelliad ar gyfer ysgrifennu datganiad personol gan diwtoriaid derbyn PCYD DS**

1. Dywedwch wrthym am eich diddordeb yn y pwnc ac o ble ddaeth y diddordeb.
2. Rhowch fanylion – beth ydych chi'n mwynhau astudio am y pwnc?
3. Ydych chi'n darllen yn ehangach am eich pwnc? Os ydych, dywedwch wrthym ni beth.
4. Dywedwch wrthym ni am brofiad gwaith perthnasol.
5. Pa sgiliau ydych chi wedi datblygu drwy brofiad gwaith/swydd ran amser/astudiaethau/diddordebau?
6. Peidiwch â rhestru'ch sgiliau – rhowch esiamplau o sut ydych chi wedi eu datblygu a'u defnyddio.
7. Cofiwch sicrhau fod yr hyn rydych chi'n sôn amdano'n berthnasol i'r cwrs.
8. Peidiwch â sôn am bethau sy'n amherthnasol.
9. Defnyddiwch feddalwedd cywiro sillafu neu eiriadur!
10. Byddwch yn gadarnhaol a byddwch yn hyderus wrth sôn am eich cryfderau – dyma'ch cyfle i ddweud wrthym ni pam eich bod yn berffaith ar gyfer y cwrs.

# Pethau

## i'w

# hosgoi

Osgoi swnio'n haerllug ac ymhongar.

Osgoi ceisio bod yn ddoniol.

Osgoi geirfa nad ydych yn gyfarwydd â hi.

Osgoi ystrydebau, e.e.'Fe'm ganwyd i fod yn actor'.

Osgoi safbwyntiau Gwleidyddol neu Grefyddol.

Osgoi dweud celwyddau a gor-ddweud.

Osgoi defnyddio dyfyniadau amherthnasol.

Osgoi ailadrodd.

# Bant

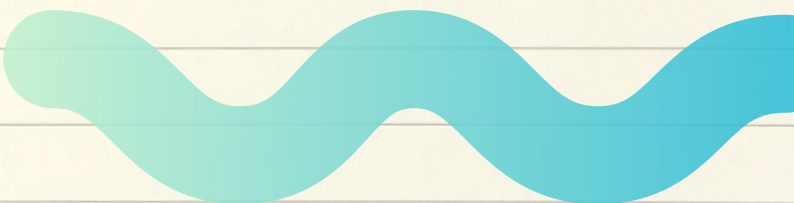
## â ni

- Ysgrifennwch eich drafft cyntaf.
- Defnyddiwch eich nodiadau i helpu.
- Peidiwch â phoeni eto os nad yw'n llifo'n iawn, rydych wedi gadael darnau allan neu os yw'n rhy hir neu fyr. Gallwch wirio'r rhain eto.
- Gwnewch gopi o'ch datganiad gwreiddiol ac wrth wneud newidiadau.
- Gofynnwch i'ch teulu, ffrindiau, athrawon i edrych dros eich datganiad gan fynegi barn a chynnig awgrymiadau.





# Nodiadau





Prifysgol Cymru  
Y Drindod Dewi Sant  
University of Wales  
Trinity Saint David

BAROD  
AM  
BRIFYSGOL

I gael mwy o wybodaeth  
am ysgrifennu eich  
datganiad personol ewch i

- [www.uwtsd.ac.uk](http://www.uwtsd.ac.uk)
- [UCAS.com](http://UCAS.com)